



**iD** CÓDIGO:  
EETDE

**10 DIAS**

### SAÍDAS GARANTIDAS 2027

JUNHO	18
JULHO	2, 16, 30
AGOSTO	27
SETEMBRO	10

### HOTÉIS PREVISTOS

(ou similares na categoria indicada, conforme a cidade)

<b>COPENHAGUE:</b>	COPENHAGUE ISLAND HOTEL ****
<b>OSLO:</b>	HOTEL FOLKETEATERET ****
<b>LOFTHUS:</b>	ULLENSVANG ****(*)
<b>BERGEN:</b>	COMFORT HOTEL ****
<b>LILLEHAMMER:</b>	HOME HAMMER ****
<b>ESTOCOLMO:</b>	CLARION ****

### SERVIÇOS INCLUÍDOS

- 8 noites com café da manhã tipo buffet
- Guia acompanhante em espanhol
- 1 noite a bordo do cruzeiro NORDIC em cabine externa, com **jantar buffet** e café da manhã
- **Jantar** em Lofthus no Hotel Ullensvang
- Entradas e experiências conforme itinerário

### TARIFAS EM EUROS

€ 2.975,- por pessoa em apto. duplo  
 € 1.100,- suplemento individual



**1** MINI-CRUZEIRO

**QUARTO TRIPLO**  
**5% desconto**  
para o terceiro passageiro em quarto com + 2 passageiros

## DESCUBRA OS FIORES

**1ª**  
PRIMEIRA

### DIA 1 SEX COPENHAGUE

Chegada ao aeroporto, traslado para o hotel e acomodação. Às 18:30h, encontro no lobby do hotel com o guia.

### DIA 2 SAB COPENHAGUE

Café da manhã e visita panorâmica da cidade, percorrendo seus principais monumentos e locais históricos, como a Praça da Prefeitura, o Palácio de Christiansborg (atual sede do Parlamento), a Fonte da deusa Gefion e o porto Nyhavn, com suas pitorescas e coloridas casas do século XVII. E, claro, o símbolo da cidade: a famosa Pequena Sereia. Opcionalmente, poderemos visitar o majestoso Castelo Real de Frederiksborg, no norte da Zelândia. Tarde livre. Hospedagem.

### DIA 3 DOM COPENHAGUE - CRUZEIRO NORDIC - OSLO

Café da manhã e manhã livre até a saída em direção ao porto para embarcar no cruzeiro Nordic, com destino a Oslo através do mar do Norte. Jantar buffet a bordo. Hospedagem em cabine externa com janela. **Jantar buffet a bordo.**

### DIA 4 SEG OSLO

Café da manhã buffet a bordo e chegada a Oslo por volta das 9:30 h. Desembarque e visita panorâmica da capital viking, situada ao fundo do fiorde homônimo, passando pela Prefeitura, o Castelo de Akershus, o Palácio Real, o Parlamento e o Parque Vigeland, com as famosas esculturas de bronze de Gustav Vigeland que simbolizam o ciclo da vida do ser humano, assim como o grande monólito com seus 121 corpos entrelaçados. Tarde livre para conhecer a cidade. Hospedagem.

### DIA 5 TER OSLO - LOFTHUS

Café da manhã e saída em direção a Lofthus. Passaremos pelo Parque Nacional de Hardangervidda, que com 3.422 km<sup>2</sup> é o maior do país. Cruzaremos a ponte suspensa de Hardanger, uma das espetaculares obras de engenharia do país, que nos permitirá admirar o fiorde de Hardanger, o terceiro em extensão da Noruega. Em seguida, continuação até o Hotel Ullensvang, localizado na vila de Lofthus, no coração da impressionante paisagem do fiorde de Hardanger. O famoso compositor Edvard Grieg foi hóspede habitual do hotel durante muitos anos, onde encontrou inspiração para suas conhecidas e imortais obras musicais. Muitas celebridades e famílias reais escandinavas continu-

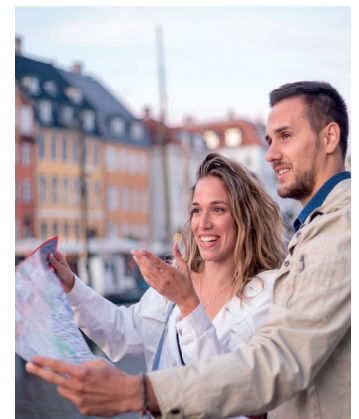
am visitando o hotel para desfrutar da vista panorâmica para o majestoso glaciar Folgefonna, que se eleva sobre as águas cintilantes do fiorde azul. **Jantar** e hospedagem.

### DIA 6 QUA LOFTHUS - BERGEN

Café da manhã e saída em direção a Bergen. Chegada e visita da cidade de Bergen, uma das mais antigas da Noruega, situada em um promontório às margens do mar do Norte. Entre seus principais atrativos destacam-se a Fortaleza, o Håkonshallen, o Bryggen (instalações portuárias do século XVI) e a igreja de Maria, de estilo românico. Ao final do passeio pela cidade, estará incluída a experiência de subir no famoso **funicular de Bergen**, de onde desfrutarão de vistas espetaculares. Tarde livre e hospedagem..

### DIA 7 QUI BERGEN - GUDVANGEN - LILLEHAMMER

Café da manhã e saída cedo em direção a Lillehammer, percorrendo belas paisagens entre florestas até chegar a Gudvangen, onde tomaremos **um ferry** para navegar pelo fiorde mais longo e profundo do país, o Sognefjord. Desembarque em Aurland e continuação da viagem até a igreja medieval de Borgund, uma das 30 mais bem conservadas e declarada Patrimônio



da Humanidade pela UNESCO. Tempo para fotografias deste interessante local. Continuação até Lillehammer, sede dos Jogos Olímpicos e um dos centros de esportes de inverno mais conhecidos do país. Hospedagem.

### DIA 8 SEX LILLEHAMMER - ESTOCOLMO

Café da manhã e saída em direção à Suécia. Percorreremos os belos campos de cereais e lagos suecos até chegar a Estocolmo. Hospedagem.

### DIA 9 SAB ESTOCOLMO

Café da manhã e visita panorâmica da capital sueca, conhecida mundialmente como «a Rainha das Águas», situada sobre 14 maravilhosas ilhas conectadas entre si por pontes. A ilha mais antiga, onde se encontra a cidade antiga, Gamla Stan, abriga grande parte dos edifícios mais emblemáticos e das estruturas arquitetônicas mais importantes da cidade. Hospedagem.

### DIA 10 DOM ESTOCOLMO

Café da manhã e traslado de saída para o aeroporto.